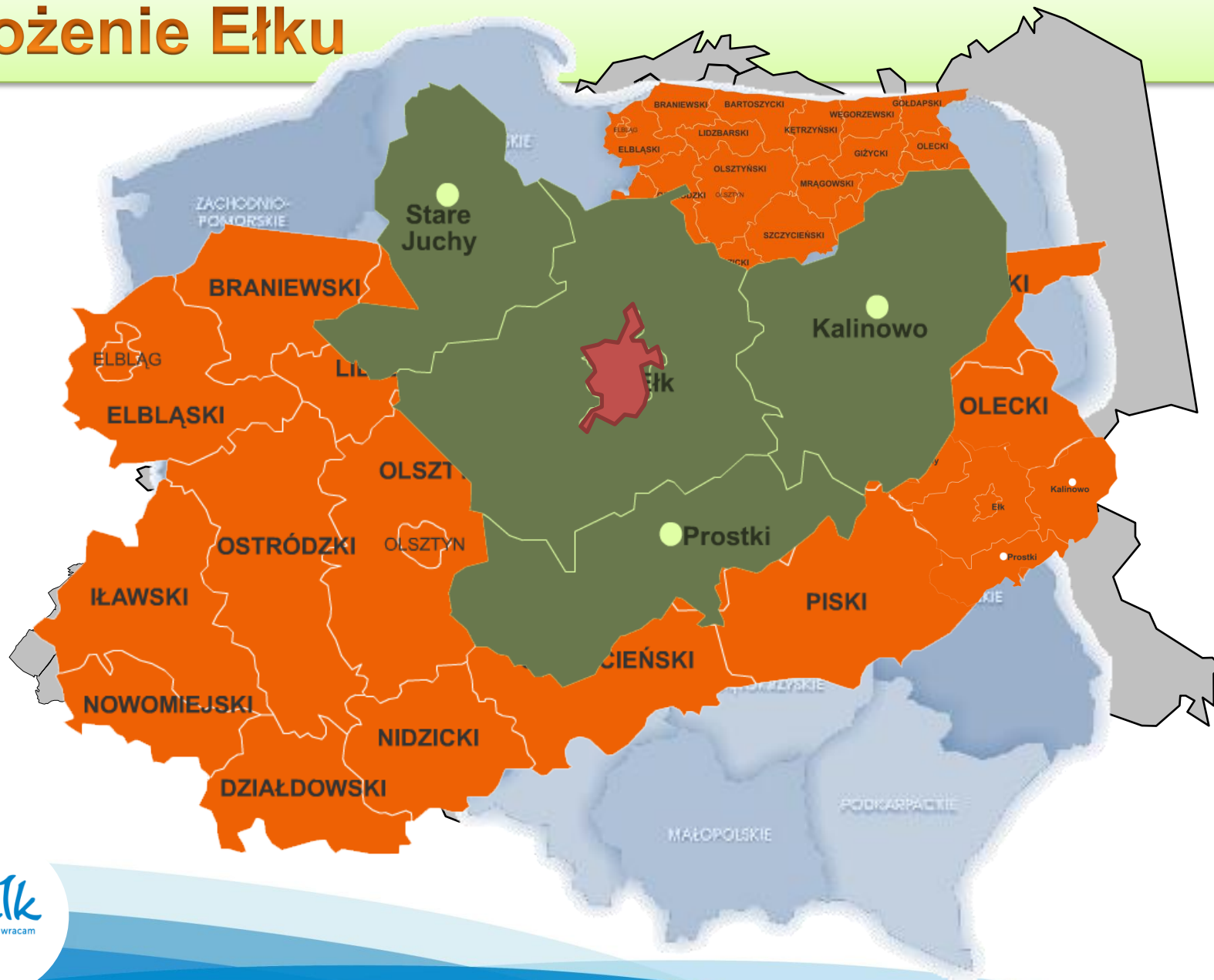


Cyfrowy Ełk





Położenie Elku





Położenie Ełku

Położenie:

Północno - wschodnia część Polski,
Województwo Warmińsko – Mazurskie.

Ełk jest trzecim co do wielkości
miastem w województwie.

Atrakcyjne położenie:

- 70 km do Rosji,
- 85 km do Litwy,
- 118 km do Białorusi.





Elka w liczbach

Stan na
31.12.2012

Ogółem
59 274

Ludność Elku

MĘŻCZYŹN

28 563

KOBIET

30 711



Struktura wiekowa ludności Elku

Wiek przedprod.

9 575

Wiek produkcyjny

41 572

Wiek poprod.

8 127

Powierzchnia
Elku **2105 ha**

BUDŻET MIASTA w 2012

Dochody : 180 mln PLN

Wydatki : 176 mln PLN





Projekty realizowane w latach 2007 - 2012



WKŁAD WŁASNY

138 797 004 PLN

DOFINANSOWANIE UE

165 984 108 PLN

WARTOŚĆ PROJEKTÓW

333 036 529 PLN



Założenia – Informatyzacja Miasta

INFRASTRUKTURA PASYWNA

- Budowa kanalizacji teletechnicznej wraz z kablem światłowodowym
- Budowa sieci LAN?

INFRASTRUKTURA AKTYWNA

- Data Center
- Urządzenia aktywne sieci
- VOiP

E-USŁUGI I APLIKACJE

- EZD?
- GIS – integracja z platformami funkcjonalnymi

KRAJOWE RAMY INTEROPERACYJNOŚCI...

Projekty informatyczne realizowane przez UM Ełku



Budowa sieci szerokopasmowej aglomeracji miasta Ełku

5 453 311,15 zł

Elkman – rozbudowa sieci szerokopasmowej aglomeracji Miasta Ełku

4 198 396,89 zł

Elkman II - rozbudowa sieci szerokopasmowej aglomeracji Miasta Ełku

3 292 710,00 zł

e-Ełk: usługi i aplikacje dla przedsiębiorców

2 495 144,00 zł

E-usługi w Ełku dla przedsiębiorców

1 224 219,00 zł

16 663 781,04 zł



Projekty informatyczne planowane do realizacji przez UM Ełku



Bezpieczna sieć szerokopasmowa Miasta Ełku

3 545 608,39 zł

e-Ełk: usługi i aplikacje dla mieszkańców

1 340 577,00 zł

Zintegrowany System Bezpieczeństwa Miasta Ełku (realizowany od 2011 r.)

4 886 185,39 zł





Sieć szerokopasmowa Miasta Elku

Budowa kanalizacji światłowodowej wraz z kablem optycznym o długości ok. 26 km.

Budowa dwóch nowoczesnych serwerowni z redundantnymi systemami klimatyzacyjnymi, podwójnymi źródłami zasilania oraz z agregatami prądotwórczymi.

Budowa systemów radiowych, pracujących zarówno w paśmie wolnym, jak i licencjonowanym (WiMax).

Budowa Zintegrowanego Systemu Bezpieczeństwa Miasta Elku.





Sieć szerokopasmowa Miasta Elku

Wybudowana sieć łączy ponad 90 jednostek (głównie miejskich i powiatowych).

Wybudowana sieć łączy ponad 60 kamer wysokiej jakości HD.

Wykonana sieć szkieletowa pracuje w technologii 10Gb.

Wybudowana sieć służy do redystrybucji sygnału internetowego pochodzącego od dwóch dostawców 300Mb/s i 200 Mb/s - planowane zwiększenie od 1 lipca 2013 r. do 1 Gb/s





Sieć szerokopasmowa Miasta Elku

Ułatwienie dostępu do Internetu dla mieszkańców poprzez wykonanie:

- ponad 70 Hot-Spotów
- ponad 50 infokiosków (wewnętrznych i zewnętrznych)
- 21 PIAP-ów

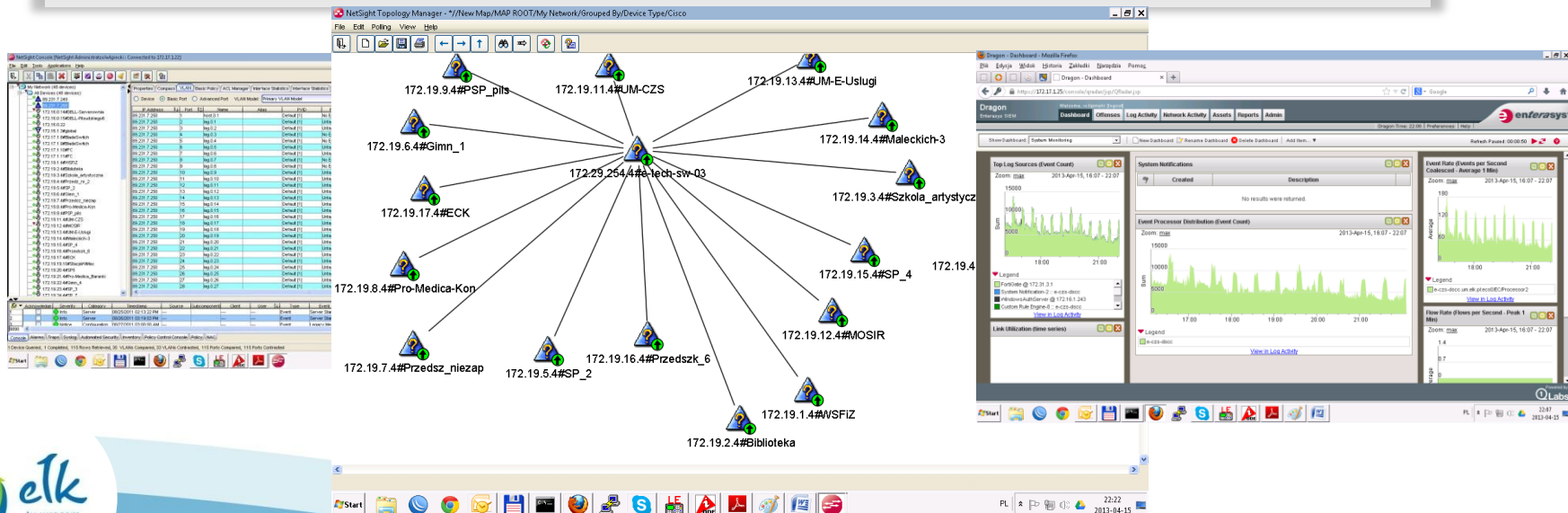




Budowa sieci szerokopasmowej Miasta Elku

Wykorzystujemy nowoczesne technologie firmy Enterasys takie jak przełączniki szkieletowe SSA i S4. System korelacji logów i przepływów (SIEM). System detekcji i prewencji (IPS), centralny system zarządzania siecią NMS.

Obecnie wdrażamy system Network Access Control, aby podnieść poziom bezpieczeństwa w sieci LAN i WLAN. Dzięki weryfikacji tożsamości użytkowników będziemy w stanie dynamicznie przypisywać uprawnienia w oderwaniu od fizycznej lokalizacji czy VLAN-u lub SSID (co wpłynie na usprawnienie czasu pracy Administratorów).





usługi i aplikacje



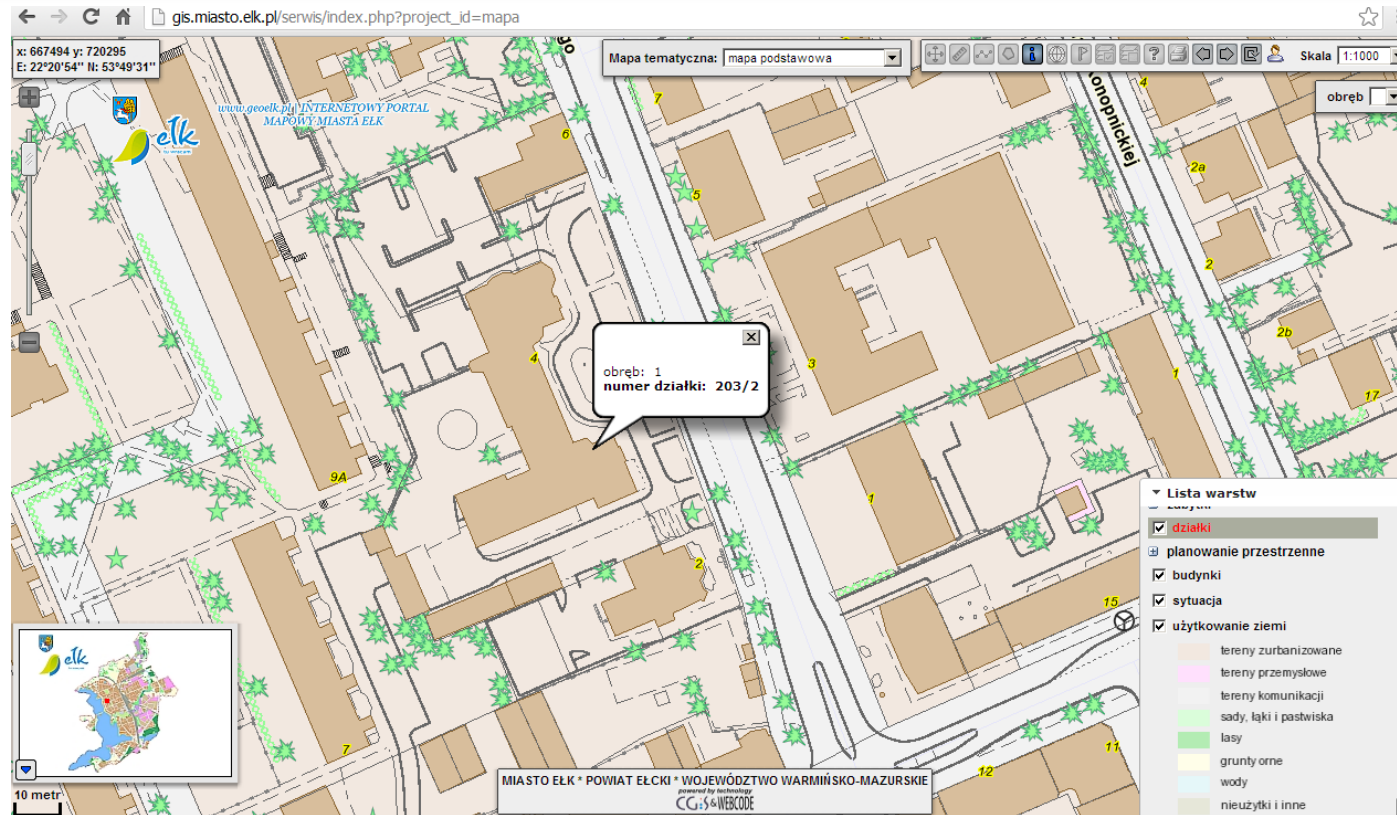
Wdrożono następujące e-usługi:

- Konta rozliczeń z Urzędem;
- Możliwość składania deklaracji i wniosków;
- Konsultacje z przedsiębiorcami;
- Wirtualne biuro;
- System GIS.



usługi i aplikacje

System GIS – <http://gis.miasto.elk.pl/>





usługi i aplikacje

System GIS – <http://gis.miasto.elk.pl/>

Warstwy tematyczne to m.in.:

- Planowanie przestrzenne;
- Inwestycyjne oferty sprzedaży;
- Linie autobusowe;
- Gminna Ewidencja Zabytków;
- Okręgi i obwody wyborcze;
- Obwody szkolne;
- Analiza własnościowa;
- itd.

Kompatybilność z systemem **geoportal.gov.pl** -
- integracja dostępnych **warstw WMS**.



usługi i aplikacje

„e-Elk: usługi i aplikacje dla przedsiębiorców” – <http://e-elk.miasto.elk.pl/>



Projekt
Informacje o projekcie

Aktualności
Nowości w projekcie

Realizacje
Składowe projektu

Galeria
Galeria wdrażania
składowych projektu

Kontakt
Dane kontaktowe



Portal gospodarczy



Portal płatności



Portal drogowy

Informacje o projekcie



W dniu 6 grudnia 2010 r. została podpisana umowa o dofinansowanie projektu „e-Elk: usługi i aplikacje dla przedsiębiorców”.



Dane kontaktowe



ul. Marsz J. Piłsudskiego 4
Warmińsko - mazurskie
19-300 Elk





usługi i aplikacje

„E-usługi w Elku dla przedsiębiorców” – <http://biuro.techno-park.elk.pl/>

biuro.techno-park.elk.pl/#

Strona główna Zarejestruj firmę Panel przedsiębiorcy Logistyka Sale konferencyjne Elk.pl Pomoc Regulamin

Wirtualne Biuro Parku Naukowo-Technologicznego w Elku

Informacje dla przedsiębiorcy

- Imprezy gospodarcze
- Możliwości otrzymania dofinansowania
- Nabór wniosków o dofinansowanie
- Szkolenia
- Wydarzenia gospodarcze

Informacje dla przedsiębiorcy

- Zarejestruj firmę
- Zapomniałem hasła
- Katalog firm

Logistyka

Witaj na stronie Wirtualnego Biura TechnoParku Elk

Obecnie przedsiębiorcy rozpoczynające działalność bardzo często rejestrują siedzibę firmy w prywatnym mieszkaniu. Zdarza się, że nie mają e-maila, strony internetowej czy faksu. Dzięki tej ofercie przedsiębiorcy zyskują możliwość rejestracji firmy pod prestiżowym adresem wraz z profesjonalną obsługą sekretarską. Dobry adres wzbudza większe zaufanie do przedsiębiorcy, buduje pozytywny wizerunek firmy, podnosi jej prestiż. System to aplikacja internetowa dostępna z poziomu dowolnej, nowej przeglądarki internetowej.

Możliwości Systemu Wirtualne Biuro TechnoParku Elk:

- Konto przedsiębiorcy**
Dzięki temu modułowi każdy przedsiębiorca ma możliwość rejestracji konta swojej firmy
- Portal przedsiębiorcy**
Portal przedsiębiorcy to strona internetowa, która udostępnia m.in. informacje:
 - zarejestrowanych przedsiębiorcach w Systemie,
 - ważniejszych wydarzeniach gospodarczych w regionie,
 - naborach wniosków do konkursów o dofinansowanie inwestycji z UE,
 - możliwościach otrzymania dofinansowania,
 - impresjach gospodarczych, informacje prezentowane są w postaci kalendarza,
 - szkoleniach skierowanych do przedsiębiorców informacja o wszystkich szkoleniach, warsztatach, spotkaniach organizowanych w regionie z których mogliby skorzystać zarówno pracodawcy jak i pracownicy



usługi i aplikacje

„E-usługi w Elku dla przedsiębiorców” – <http://biuro.techno-park.elk.pl/>

Wirtualne Biuro Parku Naukowo-Technologicznego w Elku [Wirtualne biuro - portal](#) [Elk.pl](#) [Kontakt](#)

✎ Wybierz moduł

📄 **Moja wizytówka**

KORRESPONDENCJA

✉ Moja korespondencja >

✉ Wiadomości systemowe >

ASYSTENT

📞 Poczta głosowa >

📅 Kalendarz >

LOGISTYKA

+ Dodaj wolne miejsce >

👤 Moje wolne miejsca >

KONFERENCJE

+ Rezerwacja sali >

👁 Moje rezerwacje sal >

+ Nowa wideo-konferencja >

📺 Moje wideo-konferencje >

INFORMACJE PRAWNE

📖 LexPolonica >

📄 **Moja wizytówka**

[Generuj wizytówkę Vcard](#)

SUNGSAN-ZEM POLSKA SP. Z O. O.
Bema 2
19-300 Elk
Telefon: +48 (87) 610 52 41
Telefon kom.:
Faks: +48 (87) 621 69 42
Email: sungsan@techno-park.elk.pl
Adres strony [www: http://www.szp.com.pl](http://www.szp.com.pl)





usługi i aplikacje

„E-usługi w Elku dla przedsiębiorców” – <http://biuro.techno-park.elk.pl/>

Wirtualne Biuro Parku Naukowo-Technologicznego w Elku

Wirtualne biuro - portal Elk.pl Kontakt Mój profil Wiadomości Wyloguj się

Moja korespondencja Wiadomości systemowe ASYSTENT Poczta głosowa Kalendarz LOGISTYKA Dodaj wolne miejsce Moje wolne miejsca KONFERENCJE Rezerwacja sali Moje rezerwacje sal Nowa wideo-konferencja Moje wideo-konferencje INFORMACJE PRAWNE LexPolonica

wstecz dalej start aktualności skorowidz szukaj zasoby instytucje ustaw datę eksport moja strefa pomoc samouczek wyloguj

Start

Informacje o wydaniu

Najnowsza aktualizacja 2013-04-10 zawiera akty z:

Dz.U z 2013 r. poz. 440
M.P z 2013 r. poz. 210
Dz.UrzUEJ z 2013 r. Nr 101
Dz.UrzUEC z 2013 r. Nr 104

Stan prawny 2013-04-07, akty ujednolicone z uwzględnieniem zmian z:

Dz.U z 2013 r. poz. 429
M.P z 2013 r. poz. 199
Dz.UrzUEJ z 2013 r. Nr 98
Dz.UrzUEC z 2013 r. Nr 101

Co nowego w prawie:

- Senacki pomysł na hipotekę po podziale
- Oferta publiczna - nowa ustawa opublikowana
- Nauczyielski dodatek uzupełniający przed TK

2013-04-10 wchodzi w życie:

- Sprostowanie błędu w Zarządzeniu nr 26 Dyrektora Generalnego Lasów Państwowych z dnia 8 marca 2013 r....
- Wprowadzenie „Krajowego programu zwalczania niektórych serotypów Salmonella w stadach indyków rzeźny...”
- Wprowadzenie „Krajowego programu zwalczania niektórych serotypów Salmonella w stadach indyków hodowl...”

Szybki start

Jeżeli chcesz wyszukać słowo lub frazę w LexPolonica

Szukaj

lub przejdź do pełnych opcji [wyszukiwania](#)

Aby przeglądać hasła pogrupowane tematycznie przejdź do [skorowidza](#)

Moja strefa

Ulubione Organizuj Najczęściej używane

Ulubione

- Kodeksy i ustawy podatkowe
 - Dz.U.1964.16.93 (U) Kodeks cywilny.
 - Dz.U.1997.88.553 (U) Kodeks karny.
 - Dz.U.2007.111.765 (U) Kodeks karny skarbowy
 - Dz.U.1997.90.557 (U) Kodeks karny wykonawczy
 - Dz.U.2001.138.1689 (U) Kodeks morski.
 - Dz.U.1998.21.94 (U) Kodeks pracy.
 - Dz.U.2000.98.1071 (U) Kodeks postępowania administracyjnego
 - Dz.U.1964.43.296 (U) Kodeks postępowania
 - Dz.U.1997.89.555 (U) Kodeks postępowania
 - Dz.U.2008.133.848 (U) Kodeks postępowania
 - Dz.U.2012.788 (U) Kodeks rodzinny i opiekuńczy
 - Dz.U.2000.94.1037 (U) Kodeks spółek handlowych
 - Dz.U.2007.109.756 (U) Kodeks wykroczeń.
 - Dz.U.2005.8.60 (U) Ordynacja podatkowa.
- Dz.U.1998.21.94 (U) Kodeks pracy
Data: 2013-02-04 20:09:19 Ilość: 57
- Dz.U.2000.98.1071 (U) Kodeks postępowania administracyjnego
Data: 2012-12-15 18:50:16 Ilość: 27
- Dz.U.1964.16.93 (U) Kodeks cywilny
Data: 2013-02-21 13:50:28 Ilość: 11
- Dz.U.2000.80.903 (U) Własność lokali
Data: 2013-03-28 08:56:24 Ilość: 10
- Dz.U.2013.21 (U) Odpady
Data: 2013-02-07 12:32:11 Ilość: 10
- Dz.U.1997.88.553 (U) Kodeks karny



usługi i aplikacje

Portal drogowy – <http://drogi.miasto.elk.pl/>

Portal O DROGACH

Na naszej stronie znajdują się najważniejsze informacje dotyczące poszczególnych dziedzin drogownictwa: od projektowania i wykonawstwa dróg oraz obiektów mostowych, poprzez zagadnienia inżynierii ruchu – ograniczenia, remonty, utrudnienia.

Proponowany portal umożliwi między innymi:

- » możliwość sprawdzenia dróg wyłączonych ze względu na remonty lub wydarzenia kulturalne,
- » zalecane objazdy w przypadku wyłączeń,
- » ograniczenia przejazdu pojazdów wysokich,
- » trasy przewozu materiałów niebezpiecznych,
- » harmonogram wyłączeń i ograniczeń,
- » informacje o parkingach,



The screenshot displays the website interface for 'elk tu wracam'. At the top, there is a navigation menu with items: 'Strona główna', 'Kamery', 'Ograniczenia Ruchu', 'Informacje', and 'Zgłoszenie'. A 'Drukuj' button and a 'Newsletter' section are also visible. The main content area features a map of the city of Elka with red lines highlighting specific road segments. A video player window is overlaid on the map, showing a live camera feed from 'Kamera 4' with a timestamp of 00:07. The video shows a street scene with parked cars and a road under construction or repair.



usługi i aplikacje

NGO – Generator wniosków i mapa aktywności – <http://generator.miasto.elk.pl/>

elk tu wracam

login ***** zaloguj się rejestracja

Wyszukaj wpisz szukane słowo

Menu główne

Aktualności

Aktualności

Konkursy

Biblioteka

Program Współpracy 2012

Program Współpracy 2013

Dodano: 05.12.2012

Wypowiedz się na temat Strategii Rozwoju Sportu w Elku

Rozpoczęły się konsultacje społeczne na temat Strategii Rozwoju Sportu w Elku. Terminy i uwagi do 9 grudnia 2012 r.

Dodano: 05.12.2012

Komisja Grantowa 2012

Prezydent Elku ogłasza otwarty nabór na członków Komisji Grantowej. Wymienionych w art. 3 ust. 3 ustawy o działalności

Dodano: 16.04.2012

Biurowo Współpracy z Organizacjami

Komórka organizacyjna Urzędu Miasta Elka

Mapa aktywności organizacji pozarządowych

Wyniki

WARSTWY

Seccyja OP

Data wydarzenia od do

Miejsca działalności OP

Doradztwo

Spotkania/Konferencje

Szkolenia

Treningi/Zajęcia sportowe

Zajęcia/Warsztaty

Mapa aktywności organizacji pozarządowych

Mapa Satelita





usługi i aplikacje

Baza przedsiębiorców – <http://edg.miasto.elk.pl/>



BAZA PRZEDSIĘBIORCÓW

WYSZUKIWANIE ASYSTENT PRZEDSIĘBIORCY ANKIETY

ZLIKWIDOWANE DZIAŁALNOŚCI GOSPODARCZE - EWIDENCJA PREZYDENTA MIASTA ELK

Wyszukaj firmę:

Nazwa firmy:

Nr ewidencyjny:

Ulica: Nr domu/lokalu:

Miejscowość: Kod pocztowy:

Data rozpoczęcia działalności: od do

Data zakończenia działalności: od do

PKD:

Imię: Nazwisko:

Przepisz kod z ol

Dane szczegółowe:

Numer ewidencyjny: 4771
Imię: JAN
Nazwisko: KOZŁOWSKI
Nazwa: PRZEDSIĘBIORSTWO PRODUKCJI I HANDLOWE "DAKO"
NIP: brak informacji
Data rozpoczęcia działalności: 1996-01-01
Data zamknięcia działalności: 2007-03-08

Adresy miejsc wykonywania działalności:

ul. JACWINGÓW 7
19-300 ELK

Opis przedmiotu wykonywanej działalności:

1. 70.20.Z | Wynajem nieruchomości na własny rachunek

Zaświadczenie potwierdzające fakt wpisu do ewidencji działalności gospodarczej:

Dane wnioskodawcy

Imię i nazwisko/Nazwa wnioskodawcy:

BEDNAROWICZ JANUSZ	GDĄSKA 29 ELK 19-300	1402	BEDNAROWICZ JANUSZ	brak informacji	szczegóły -
BRODOWSKI JANUSZ	ARMII KRAJOWEJ 23A ELK 19-300	189	BRODOWSKI JANUSZ	brak informacji	szczegóły -
-		5425	BRZOZIEWSKI JAN	brak informacji	szczegóły -
Centrum Szkolenia Zawodowego "UNIWER"		9062	RADASZKIEWICZ JANINA	brak informacji	szczegóły -
PRZEDSIĘBIORSTWO PRODUKCJI I HANDLOWE "DAKO"		4771	KOZŁOWSKI JAN	brak informacji	szczegóły -
DĄBROWSKI JANUSZ	SUCHARSKIEGO 4 ELK 19-300	2667	DĄBROWSKI JANUSZ	brak informacji	szczegóły -
DOMAGAŁA JANUSZ MIECZYSLAW	GROTA ROWECKIEGO 1 ELK 19-300	3169	DOMAGAŁA JANUSZ	brak informacji	szczegóły -
DROBIŃSKI JANUSZ	GDĄSKA 10 ELK 19-300	5247	DROBIŃSKI JANUSZ	brak informacji	szczegóły -
DZIATKOWSKI JAN - USLUGI	DOBRZAŃSKIEGO 4 ELK 19-300	6072	DZIATKOWSKI JAN	brak informacji	szczegóły -
EUREKA		4191	MARCISZEWSKI JANUSZ	brak informacji	szczegóły -
FIRMA HANDLOWO - MARKETINGOWA JAN WIELGAT19- 300 ELK UL. WOJSKA POLSKIEGO 74/6 TEL. 10-35-91		5697	WIELGAT JAN	brak informacji	szczegóły -
Firma Handlowo - Transportowa		8436	BOJSZA JAN	brak informacji	szczegóły -





usługi i aplikacje

Portal płatności PENSIO – <http://pensio.miasto.elk.pl/>

elk tu wracam

Portal płatności
PENSIO

Witaj, na skróty:

- Mój profil
- Moje płatności
- Wyloguj się

STRONA GŁÓWNA REGULAMIN POMOC WWW.ELK.PL PŁATNOŚCI

Start > Historia płatności

Historia moich płatności

	Rodzaj należności	Nr decyzji	Kwota	Kwota do zapłaty	Kwota VAT	Termin	Rok	Rata
1	Podatek od osób fizycznych	F-PO.3120.1.1768.2013	22.00 PLN	0.00 PLN	0.00 PLN	2013-11-15	2013	
2	Podatek od osób fizycznych	F-PO.3120.1.10036.2013	46.00 PLN	0.00 PLN	0.00 PLN	2013-11-15	2013	
3	Podatek od osób fizycznych	F-PO.3120.1.10036.2013	48.00 PLN	0.00 PLN	0.00 PLN	2013-09-15	2013	
4	Podatek od osób fizycznych	F-PO.3120.1.1768.2013	23.00 PLN	0.00 PLN	0.00 PLN	2013-09-15	2013	
5	Podatek od osób fizycznych	F-PO.3120.1.10036.2013	48.00 PLN	0.00 PLN	0.00 PLN	2013-05-15	2013	
6	Podatek od osób fizycznych	F-PO.3120.1.1768.2013	23.00 PLN	0.00 PLN	0.00 PLN	2013-05-15	2013	
7	Podatek od osób fizycznych	F-PO.3120.1.10036.2013	48.00 PLN	0.00 PLN	0.00 PLN	2013-03-15	2013	
8	Podatek od osób fizycznych	F-PO.3120.1.1768.2013	23.00 PLN	0.00 PLN	0.00 PLN	2013-03-15	2013	
9	Podatek od osób fizycznych	F-PO.3120.1.1559.2012	23.00 PLN	0.00 PLN	0.00 PLN	2012-11-15	2012	
10	Podatek od osób fizycznych	F-PO.3120.1.9441.2012	45.00 PLN	0.00 PLN	0.00 PLN	2012-11-15	2012	
11	Podatek od osób fizycznych	F-PO.3120.1.1559.2012	22.00 PLN	0.00 PLN	0.00 PLN	2012-09-15	2012	
12	Podatek od osób fizycznych	F-PO.3120.1.9441.2012	46.00 PLN	0.00 PLN	0.00 PLN	2012-09-15	2012	
13	Podatek od osób fizycznych	F-PO.3120.1.9441.2012	46.00 PLN	0.00 PLN	0.00 PLN	2012-05-15	2012	
14	Podatek od osób fizycznych	F-PO.3120.1.1559.2012	22.00 PLN	0.00 PLN	0.00 PLN	2012-05-15	2012	
15	Podatek od osób fizycznych	F-PO.3120.1.1559.2012	22.00 PLN	0.00 PLN	0.00 PLN	2012-03-15	2012	
16	Podatek od osób fizycznych	F-PO.3120.1.9441.2012	46.00 PLN	0.00 PLN	0.00 PLN	2012-03-15	2012	
17	Podatek od osób fizycznych	N - 3110 / 1657 / 2011	18.00 PLN	0.00 PLN	0.00 PLN	2011-11-15	2011	
18	Podatek od osób fizycznych	N - 3110 / 8889 / 2011	41.00 PLN	0.00 PLN	0.00 PLN	2011-11-15	2011	
19	Podatek od osób fizycznych	N - 3110 / 8889 / 2011	43.00 PLN	0.00 PLN	0.00 PLN	2011-09-15	2011	
20	Podatek od osób fizycznych	N - 3110 / 1657 / 2011	20.00 PLN	0.00 PLN	0.00 PLN	2011-09-15	2011	

Strona 1 z 3 20 Pokaż 1 - 20 z 43





Do dyskusji

Infrastruktura pasywna



Infrastruktura aktywna



Elektroniczne Zarządzanie Dokumentacją



Usługi i aplikacje



Miasto Ełk

